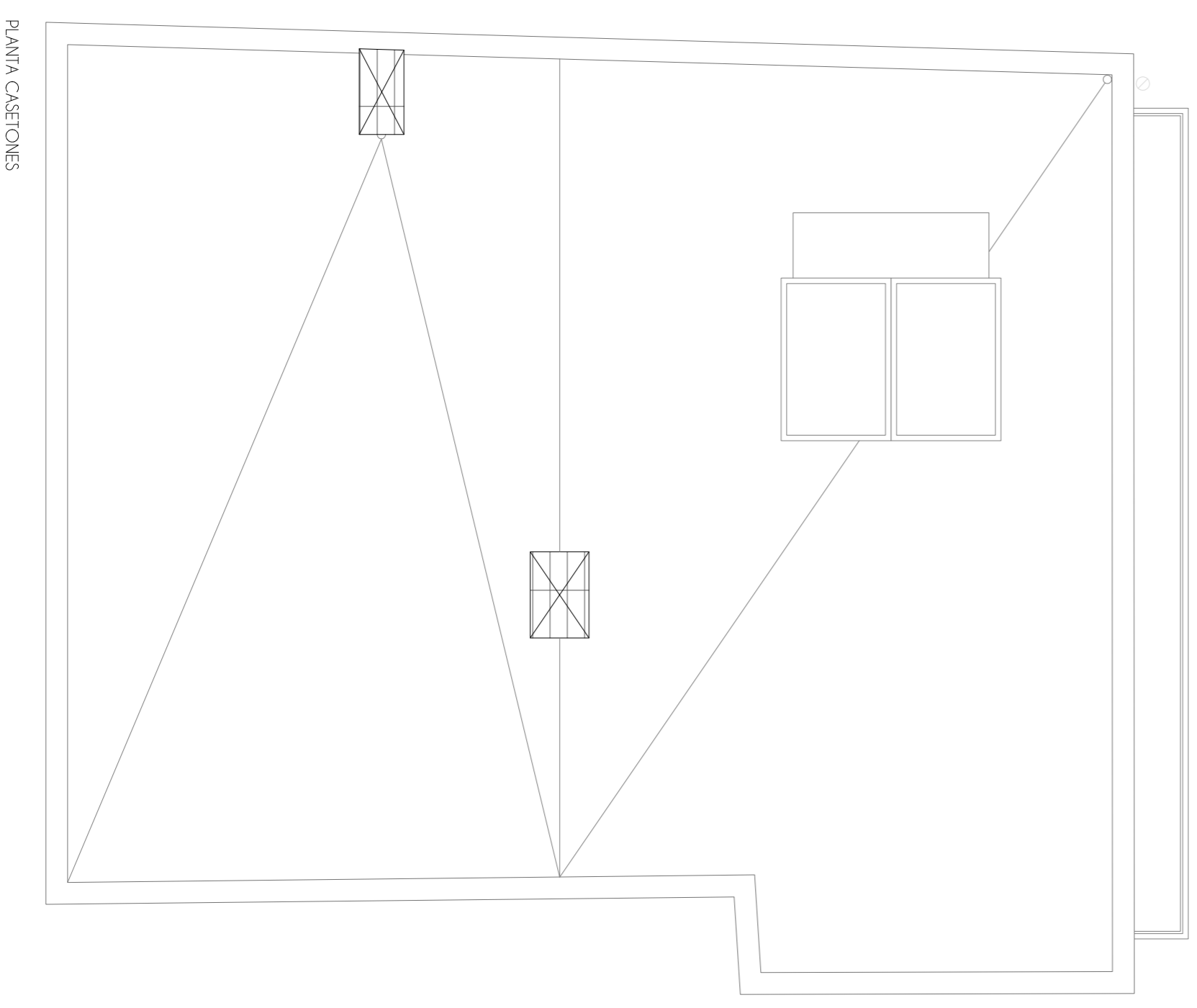
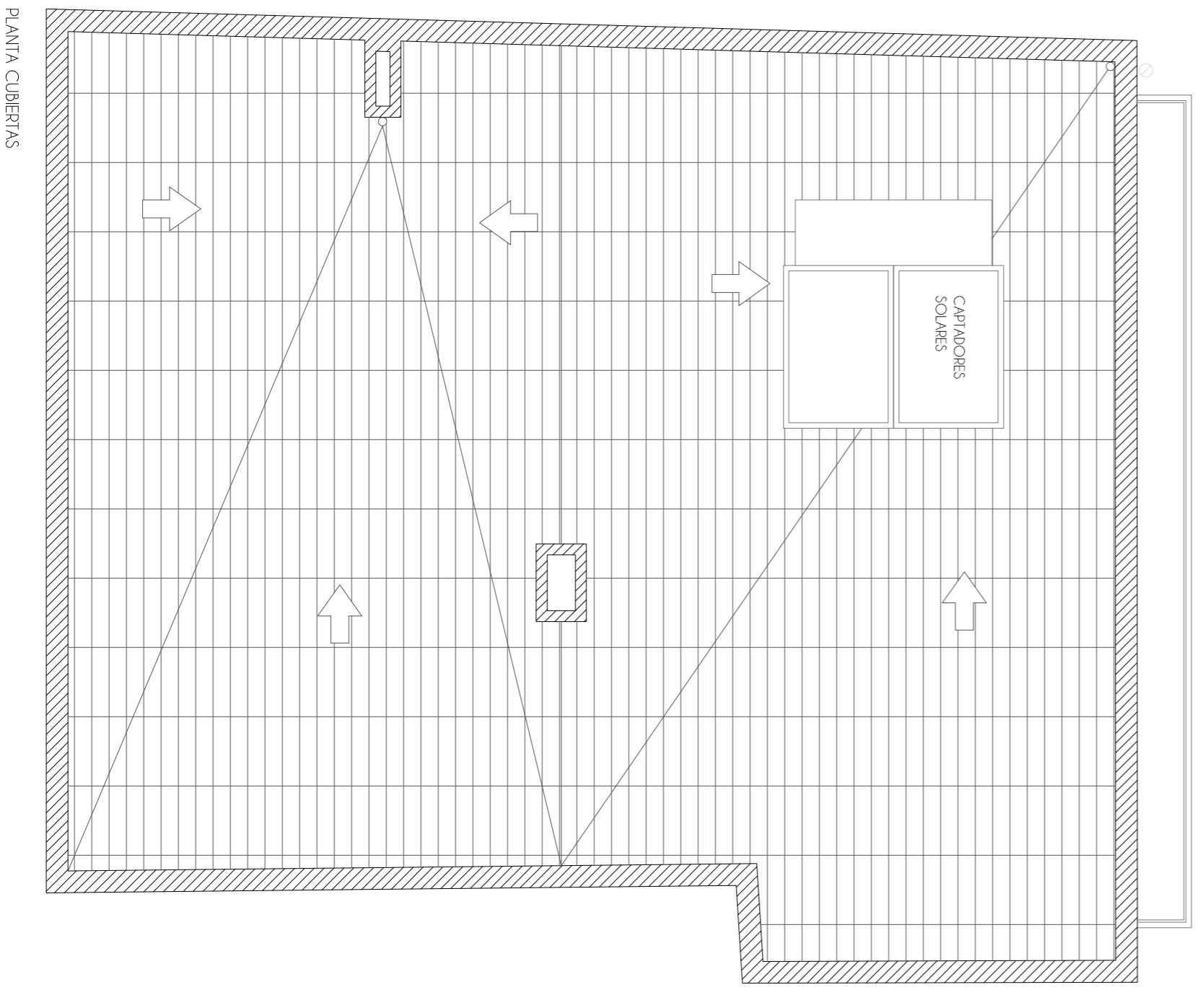
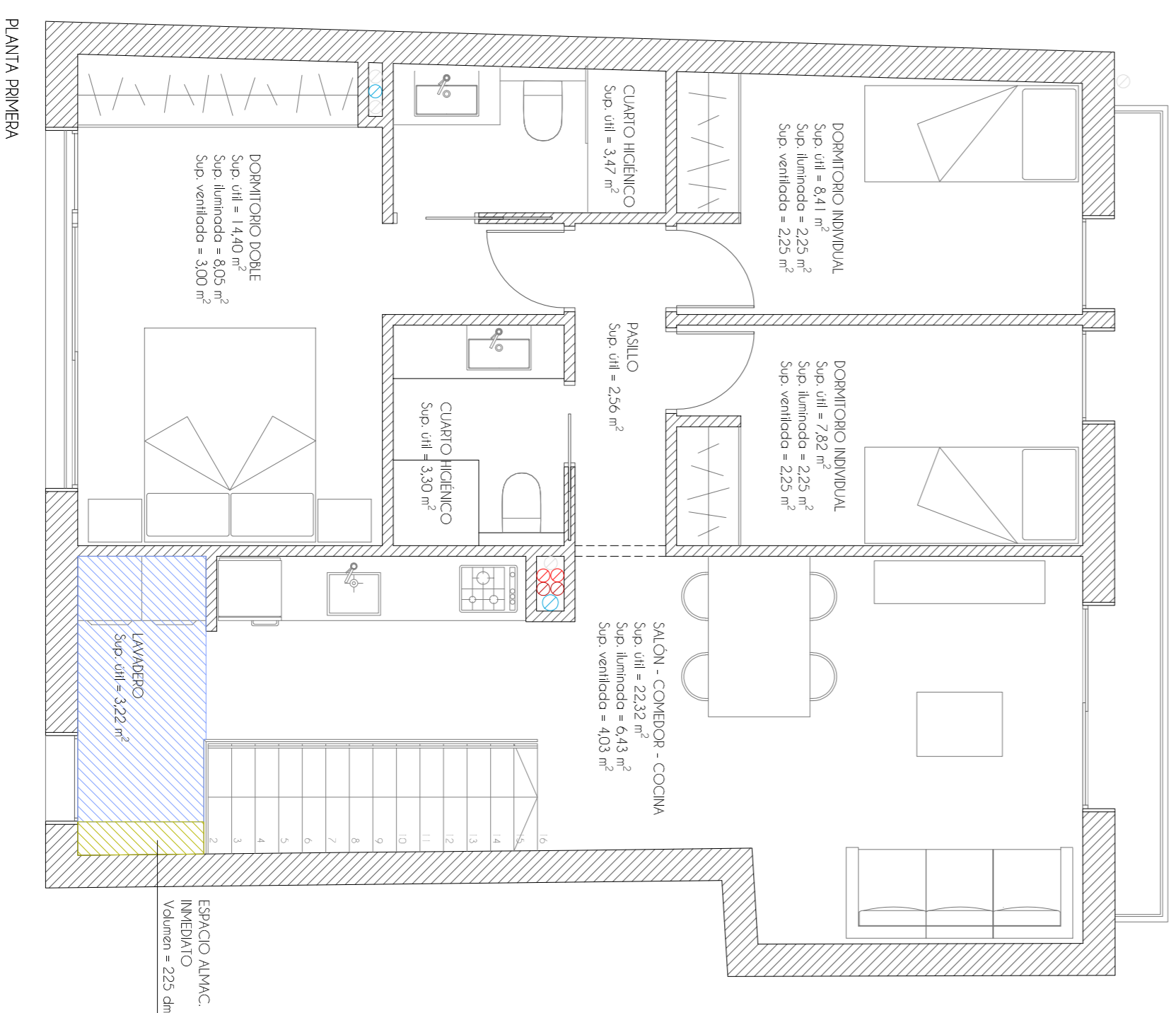
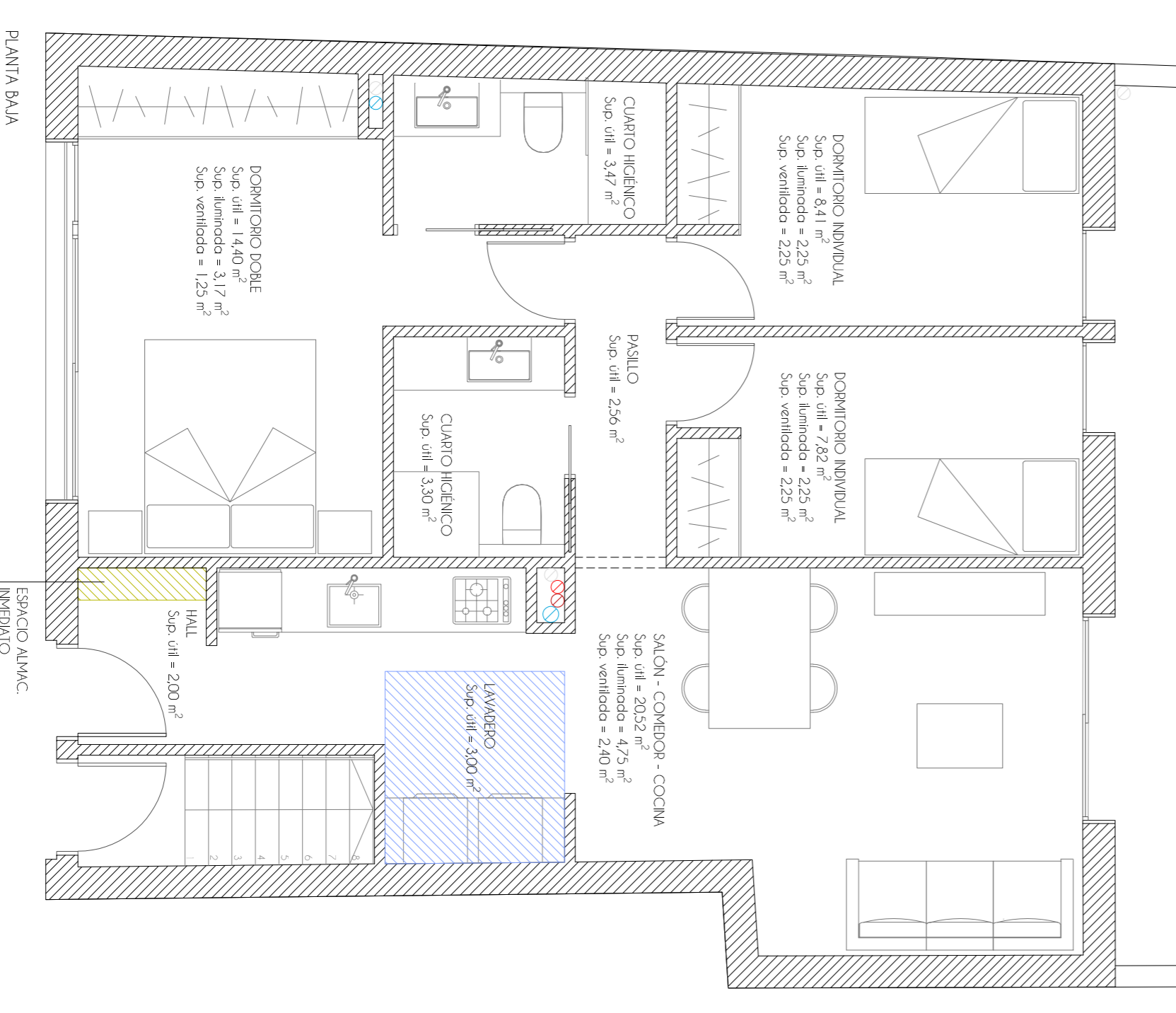
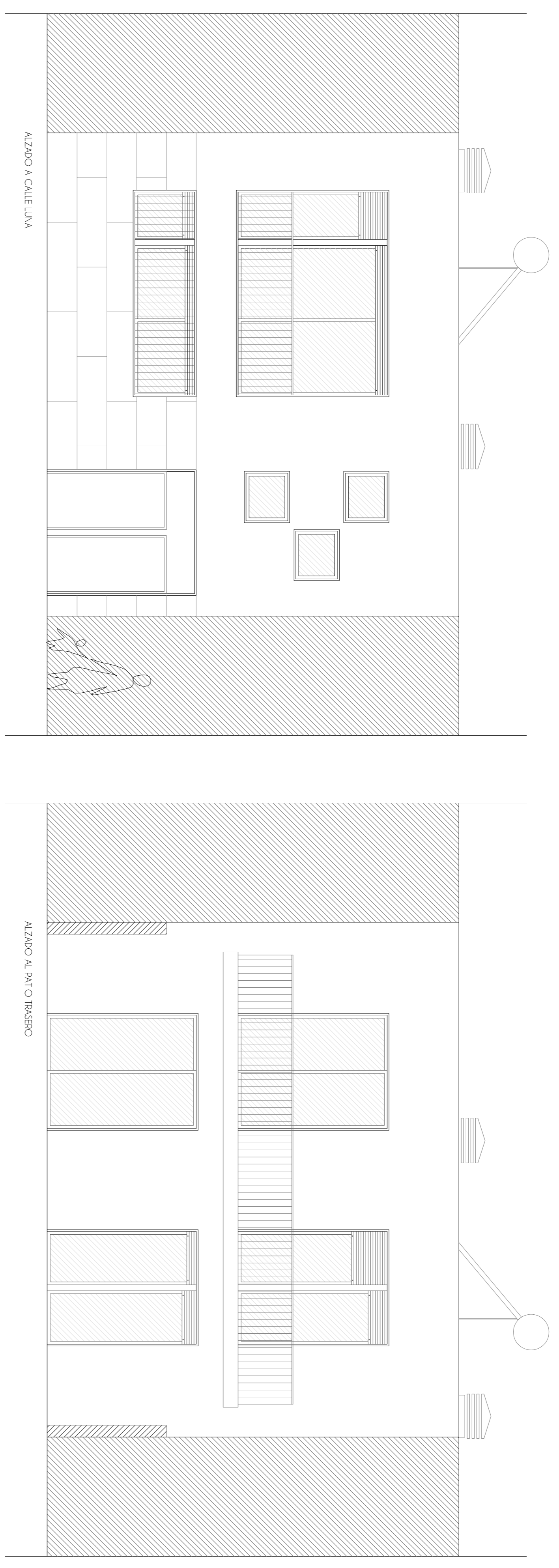


VIVIENDA TIPO 1 (PLANTA BAJA)		VIVIENDA TIPO 2 (PLANTA PRIMERA)	
SUPERFICIES CONSTRUIDAS		SUPERFICIES CONSTRUIDAS	
PLANTA PISO		PLANTA PISO	
SUPERFICIES ÚTILES	82,38 m <sup>2</sup>	SUPERFICIES ÚTILES	82,38 m <sup>2</sup>
DOMINIO INDIVIDUAL	7,82 m <sup>2</sup>	DOMINIO INDIVIDUAL	8,41 m <sup>2</sup>
DOMINIO DOBLE	14,40 m <sup>2</sup>	DOMINIO DOBLE	14,40 m <sup>2</sup>
CUARTO DE BAÑO	3,30 m <sup>2</sup>	CUARTO DE BAÑO	3,30 m <sup>2</sup>
CUARTO DE BAÑO (SUITE)	3,47 m <sup>2</sup>	CUARTO DE BAÑO (SUITE)	3,47 m <sup>2</sup>
PASADIZO	2,56 m <sup>2</sup>	PASADIZO	2,56 m <sup>2</sup>
PALILLO	20,32 m <sup>2</sup>	PALILLO	22,32 m <sup>2</sup>
SALÓN/COMEDOR/COCINA	2,00 m <sup>2</sup>	SALÓN/COMEDOR/COCINA	22,32 m <sup>2</sup>
COMUNICACION VERTICAL		COMUNICACION VERTICAL	2,87 m <sup>2</sup>
HALL		HALL	
TOTAL	65,58 m <sup>2</sup>	TOTAL	68,47 m <sup>2</sup>
PATIO TRASERO	123,88 m <sup>2</sup>		



AUTORIA: IRIARTE  
 DISEÑO: IRIARTE  
 PROYECTO: Proyecto básico. Edificio de viviendas en bloque entre medianeros  
 PLANTAS: Plantas omitedadas superficies y alzados  
 CALLE: Calle Luna 3, Palma de Mallorca  
 FECHA: Noviembre 2016  
 ESCALA: 1:50  
 HOJA: 2